

# CHELEM

## LA BANQUE DE DONNEES DU CEPII SUR CD-ROM

Une représentation complète et cohérente des flux commerciaux,  
des balances des paiements, et des revenus mondiaux

Un outil d'analyse des performances nationales

# CHELEM

- La banque de données CHELEM (Comptes Harmonisés sur les Echanges et l'Economie Mondiale), construite par le CEPII, est constituée de trois bases de données. Reliées entre elles par une nomenclature géographique commune et un ensemble d'indicateurs spécifiques, ces trois bases permettent d'analyser les positions relatives des économies nationales dans l'espace mondial.
- Toutes les trois comportent des séries annuelles sur longue période, remontant, selon les cas, à 1960 ou 1967. Elles forment un ensemble cohérent ayant une couverture mondiale, elles sont mises à jour chaque année. Conçues pour répondre aux besoins du CEPII, elles sont de plus en plus utilisées par d'autres économistes français ou étrangers. Le CEPII a décidé de rendre l'accès aux données et aux indicateurs du CEPII public. La diffusion se fait sous la forme d'un CD-ROM bilingue français/anglais.

## LES TROIS BASES

La base CHELEM-commerce international (CHELEM-CIN) rassemble, de façon cohérente, des flux croisés d'échanges de marchandises, détaillés en *71 catégories de produits*, exprimés en millions de dollars courants à partir de 1967. Pour chaque année et pour chacune des catégories de produits, les échanges entre les zones géographiques de la nomenclature commune (pays ou groupes de pays) sont représentés par une matrice unique dite harmonisée.

La nomenclature commune de CHELEM couvre de façon exhaustive l'ensemble du monde découpé en 80 zones élémentaires, plus une zone “ non ventilés ”, plus un “ total monde ”.

On distingue ainsi :

- 71 pays (ou groupes de pays) parmi les plus importants du monde, qui représentent à eux seuls 99 % du commerce international et 96 % de la production mondiale ;
- 9 zones qui regroupent tous les autres pays.

A partir de la nomenclature détaillée, divers regroupements géographiques peuvent être opérés suivant les besoins des utilisateurs. De même, les catégories de produits peuvent être agrégées suivant différentes logiques : par filière de production, par stade d'élaboration des produits, par secteur ou encore dans une logique intermédiaire de branche.

La base CHELEM-PIB contient des agrégats économiques à partir de 1960, couvrant l'ensemble du monde au niveau des 80 zones élémentaires, ainsi que pour 204 pays indépendants ou territoires statistiques. Un effort particulier a été accompli notamment pour les pays dits de l'ex-URSS. Pour chaque pays ou zone, on distingue 5 séries :

- la population totale en millions d'habitants ;
- le Produit Intérieur Brut en valeur internationale, mesuré en prix nationaux courants et converti en millions de dollars courants selon le taux de change nominal ;
- le Produit Intérieur Brut en volume temporel, mesuré en prix nationaux constants et converti en millions de dollars constants de l'année de base (1995 à partir de cette version) ;
- le Produit Intérieur Brut en volume PPA (à parité de pouvoir d'achat) exprimé en prix internationaux et converti en millions de dollars constants de l'année 1995;
- les taux de change nominaux pour les pays indépendants.

La base CHELEM-balance des paiements (CHELEM-BAL) contient les flux de balances des paiements à partir de 1967. Ces données couvrent l'ensemble du monde. Elles concernent 199 pays, ainsi que les 80 zones élémentaires de la nomenclature commune et l'ensemble des organisations internationales. Elles sont présentées dans une nomenclature agrégée en 133 postes reprenant les principales rubriques de la nomenclature en 247 postes recommandée par le FMI dans le cinquième manuel de 1993. Ces données sont exprimées en millions de dollars courants, celles-ci ayant été complétées et corrigées. Elles comportent également des données agrégées en 49 postes. Par ailleurs, les 27 soldes principaux de la balance des paiements sont calculés.

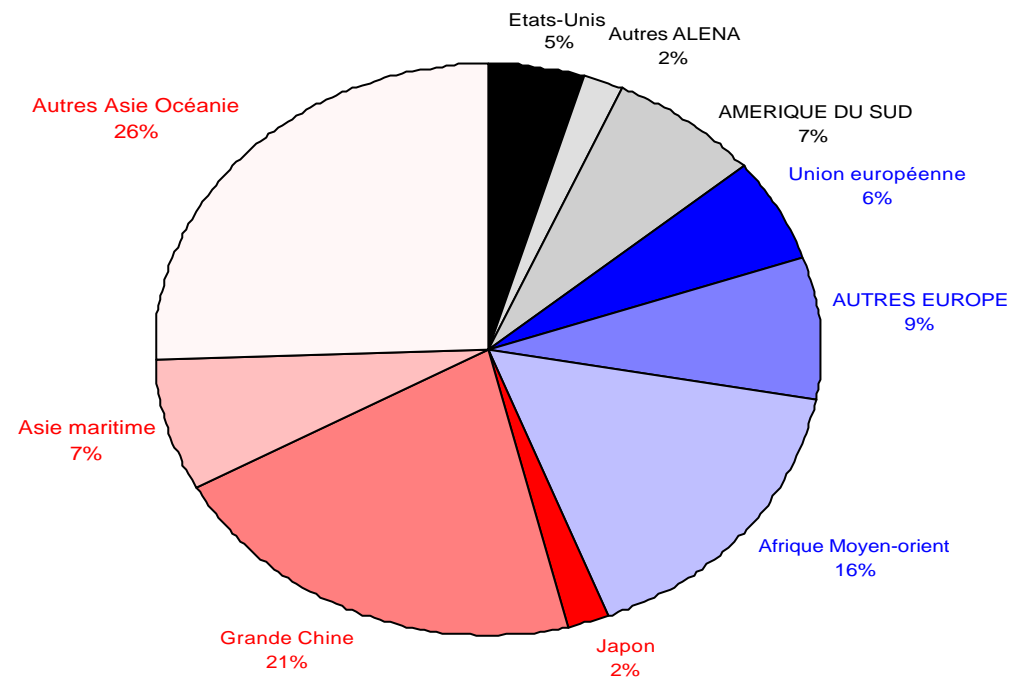
## LES INDICATEURS

La couverture mondiale systématique, la cohérence du système et sa normalisation en termes de nomenclatures permettent, en combinant les 3 bases, de calculer aisément les principaux indicateurs statistiques courants (ratios de structure, solde commercial, taux de couverture, importations et exportations par tête, taux de croissance annuel, hiérarchisation des flux ou cumul des soldes).

*Des indicateurs spécifiques* se fondant sur l'expérience acquise dans les travaux du CEPII, et qui ne peuvent être calculés systématiquement qu'avec cet ensemble de bases, sont également proposés : la plupart de ces indicateurs, ainsi que différents modules de calcul et de présentation, sont inclus dans le logiciel qui permet d'interroger CHELEM sur CD-ROM.

### Parts des 10 grandes zones dans la population mondiale (en %)

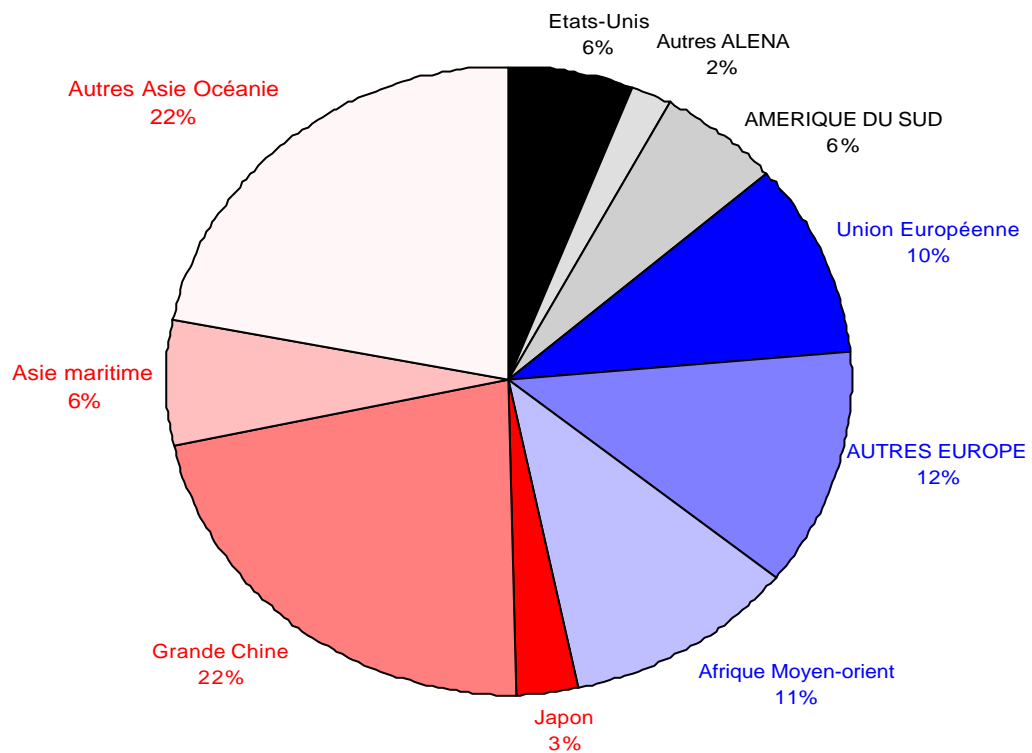
A - 2003



Source : CEPII, base de données CHELEM-PIB

### Parts des 10 grandes zones dans la population mondiale (en %)

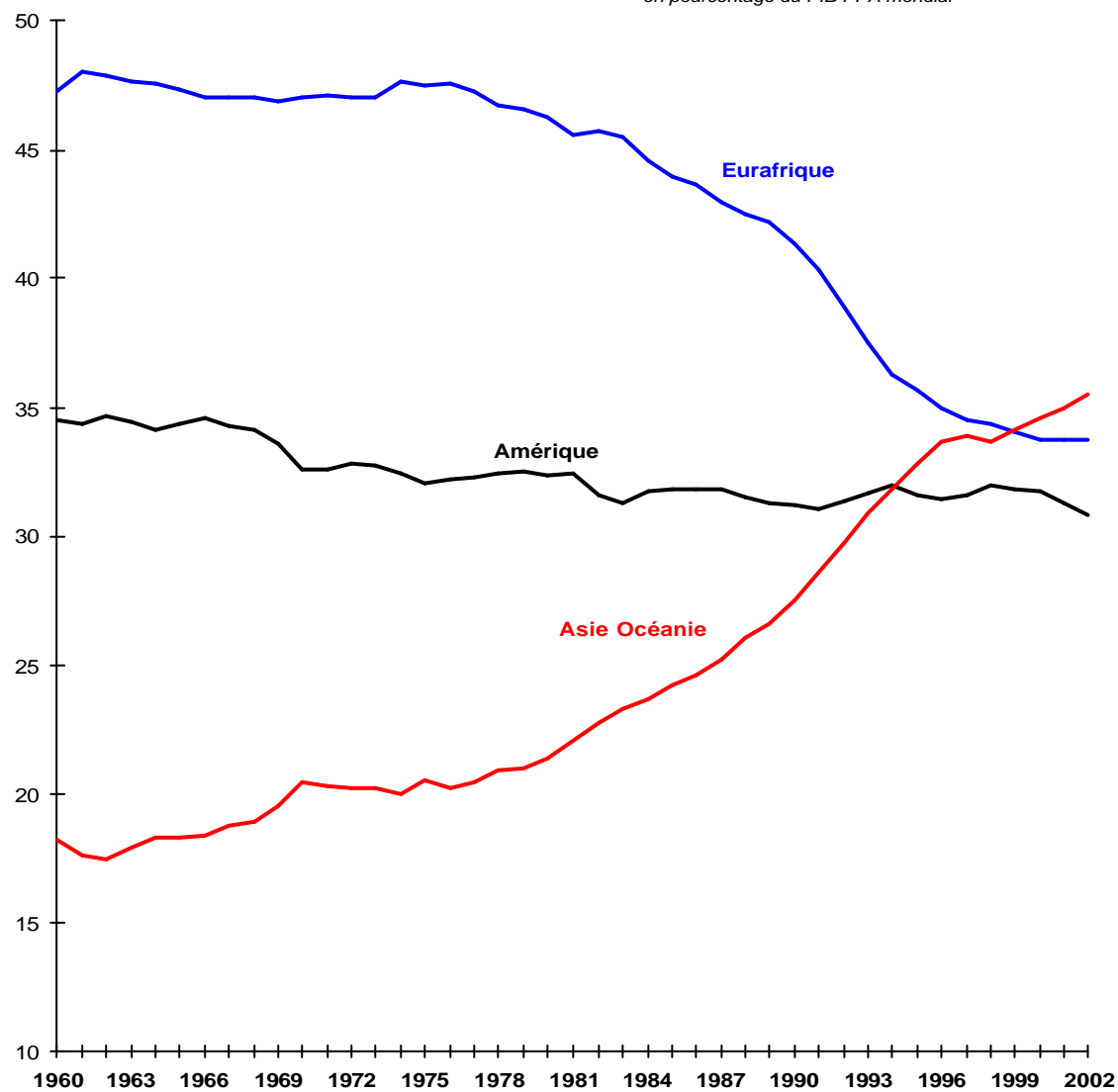
A - 1960



## Evolution des parts des 3 grandes régions dans la production mondiale

1960 - 2002

*en pourcentage du PIB PPA mondial*



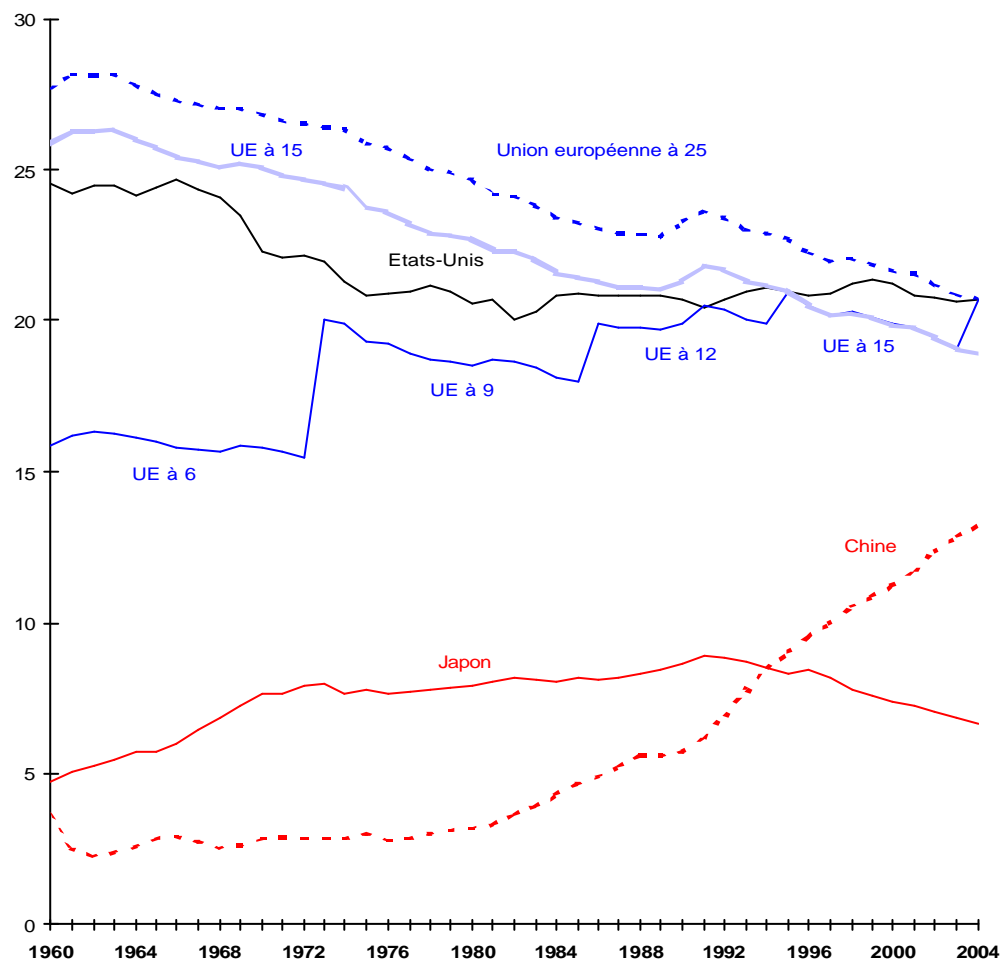
SOURCE : CEPII, Base de données CHELEM-PIB



## Evolution des parts dans la production mondiale

1960 - 2004

*prix et parités de pouvoir d'achat de 1995, en % du total mondial*

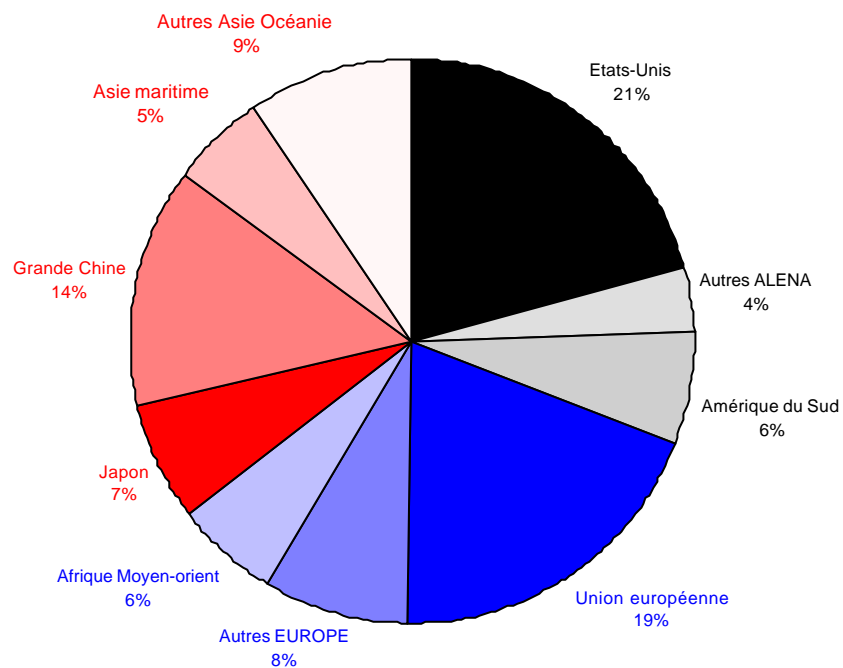


SOURCE : CEPII, Base de données CHELEM-PIB

### Parts des 10 grandes zones dans la production mondiale (en %)

*prix et parités de pouvoir d'achat de 1995*

**C - 2002**

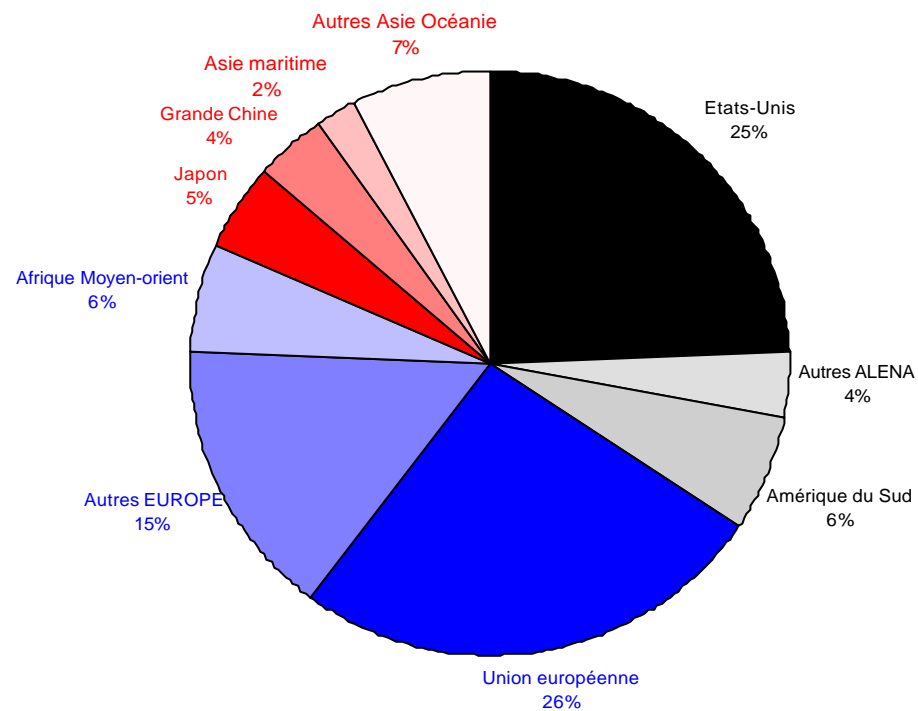


Source : CEPII, Base de données CHELEM-PIB

### Parts des 10 grandes zones dans la production mondiale (en %)

*prix et parités de pouvoir d'achat de 1995*

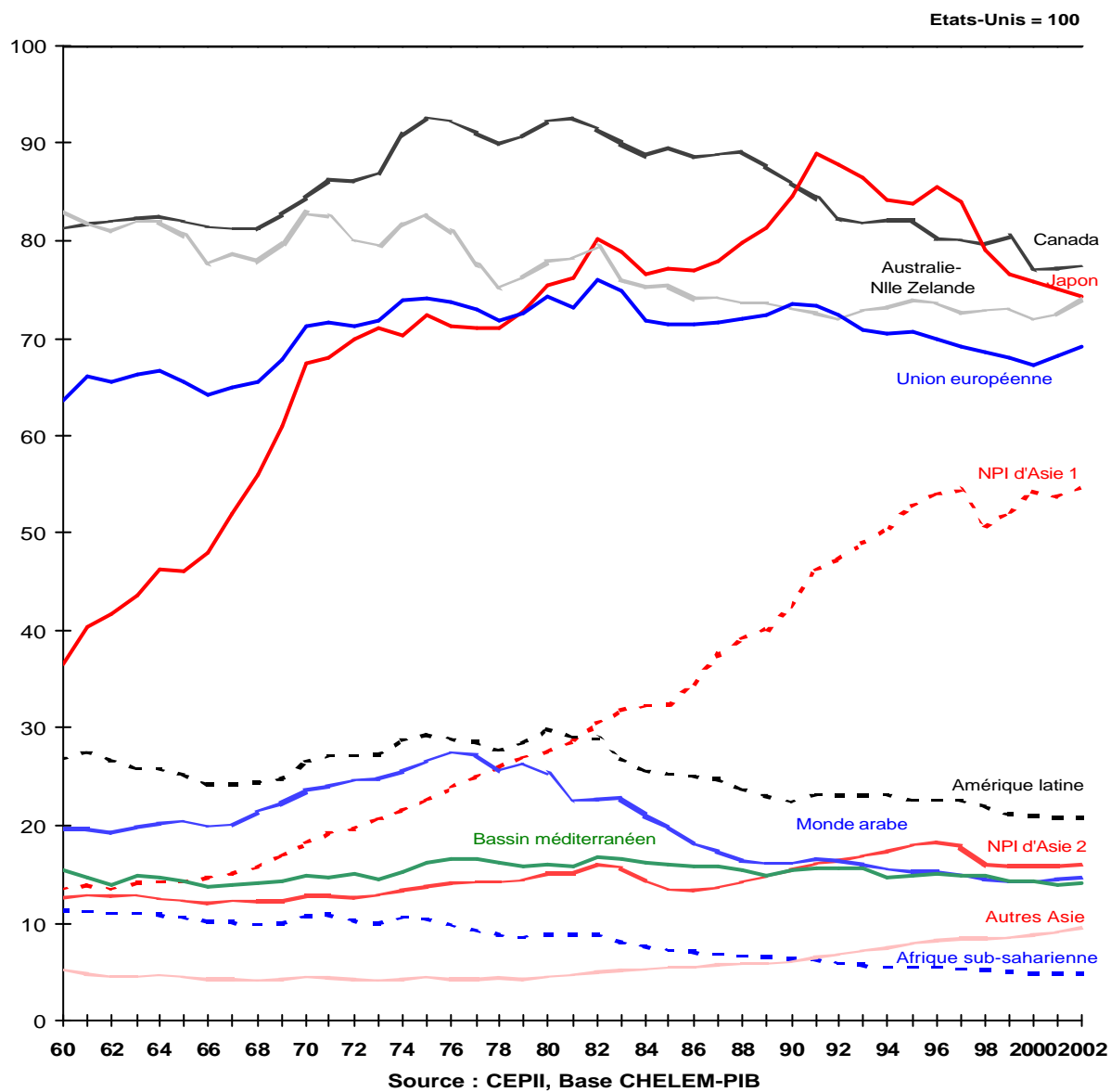
**A - 1960**



Source : CEPII, Base de données CHELEM-PIB

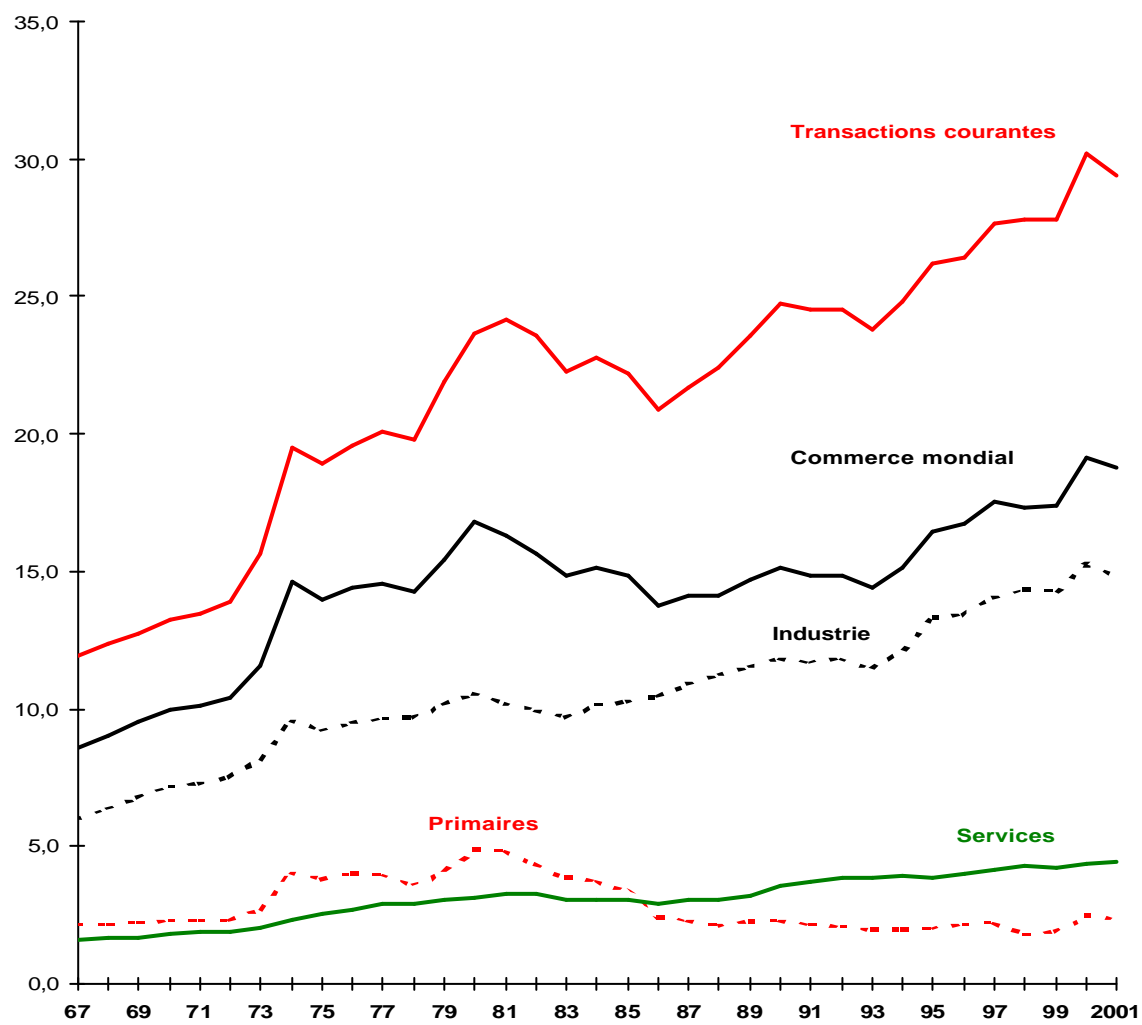
## Evolution des PIB réels par habitant 1960 - 2002

Etats-Unis = 100



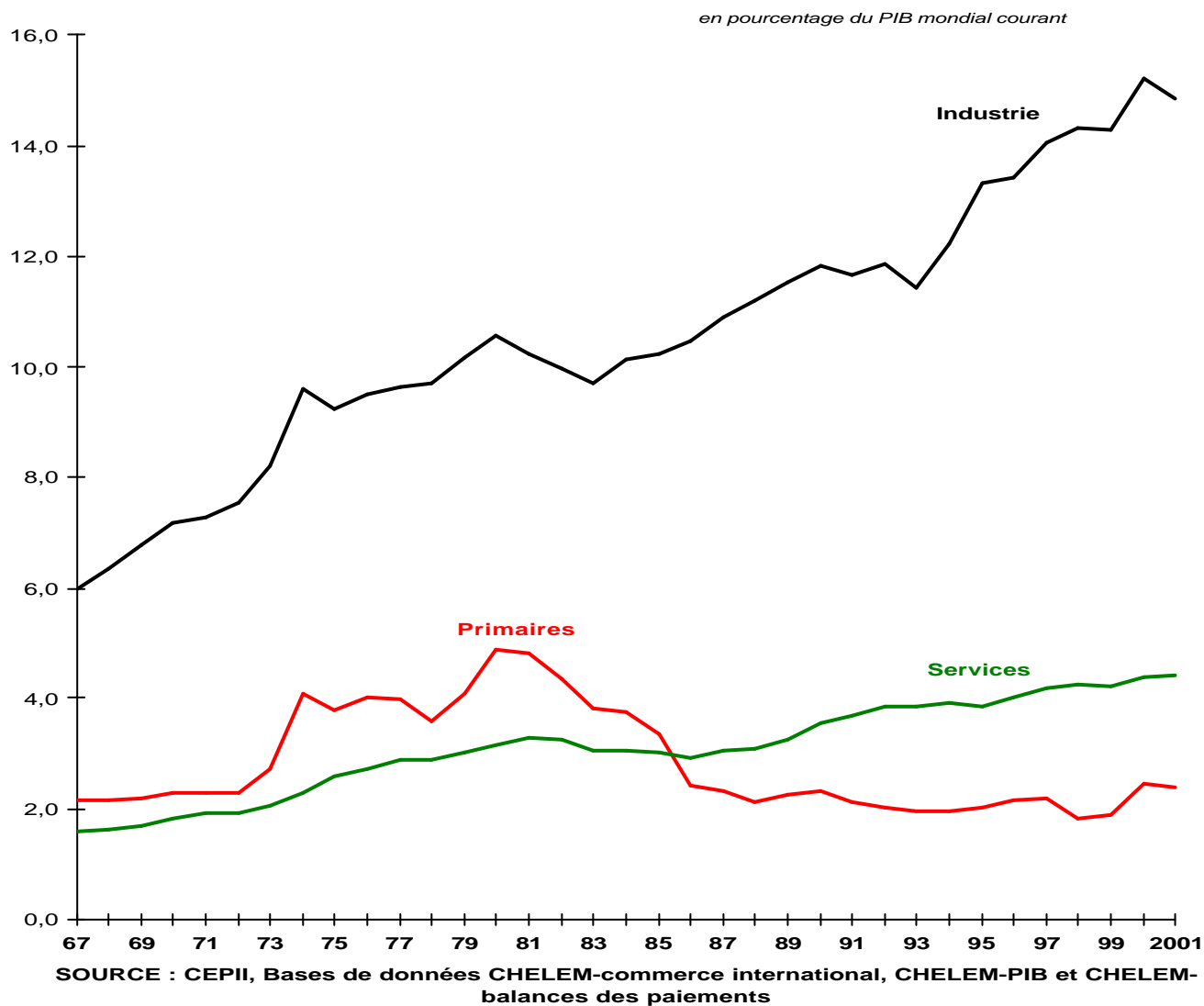
### Evolution de la part des transactions courantes dans le PIB mondial 1967 - 2001

*en pourcentage du PIB mondial courant*



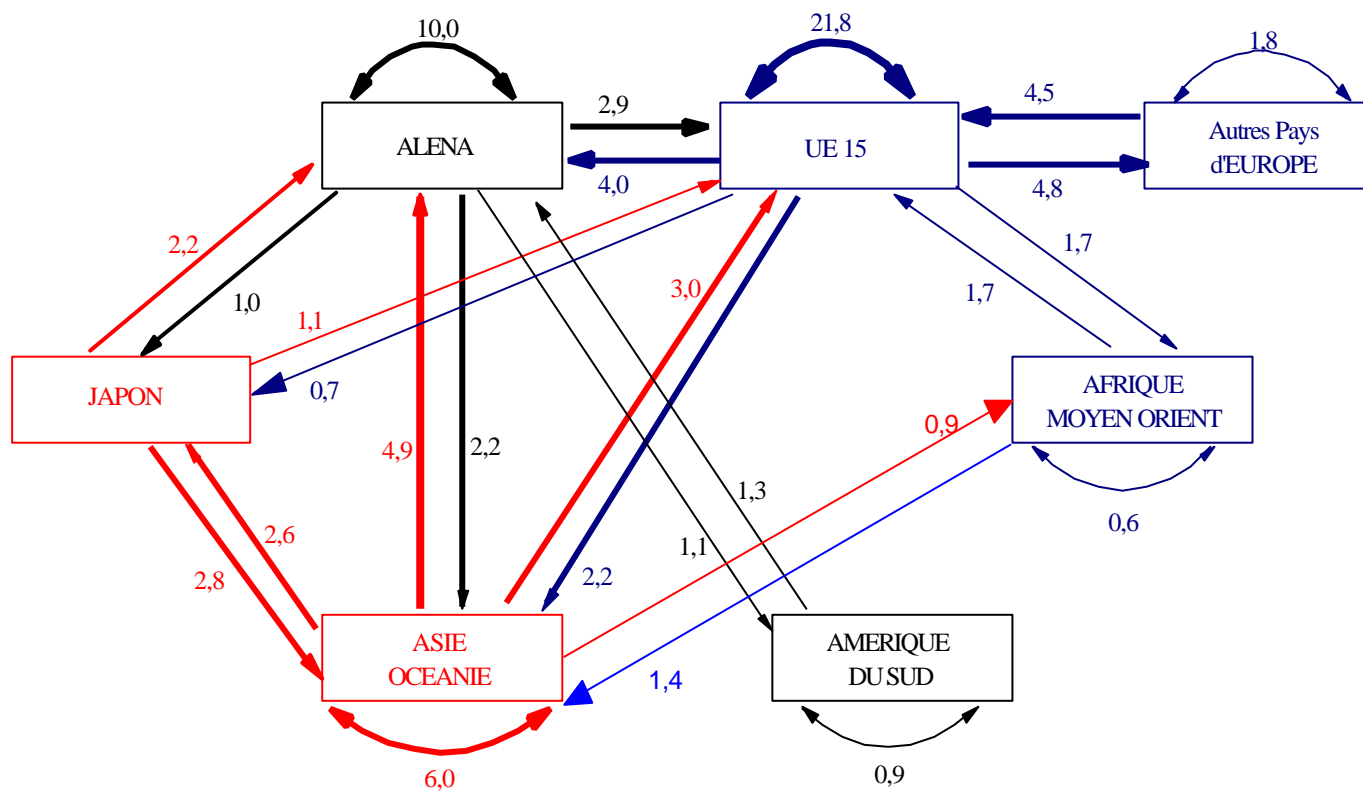
SOURCE : CEPII, Bases de données CHELEM-commerce international, CHELEM-PIB et CHELEM-balances des paiements

### Evolution de la part des principaux postes d'échanges courants dans le PIB mondial 1967 - 2001



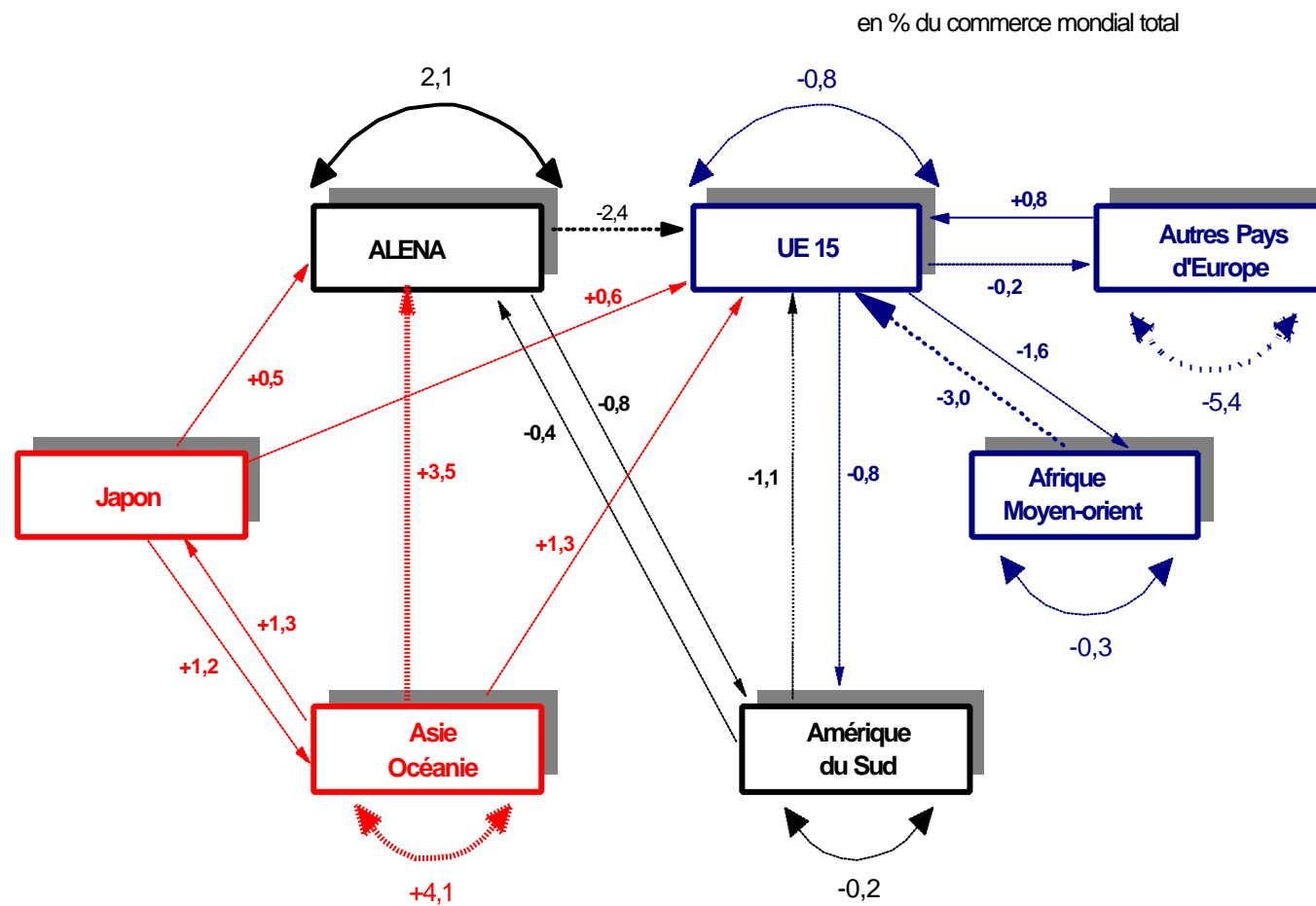
## Principaux réseaux commerciaux 2001

*en % du commerce mondial*



Source : CEPII, Base de données CHELEM-commerce international

## Principaux réseaux commerciaux 1967 - 2001

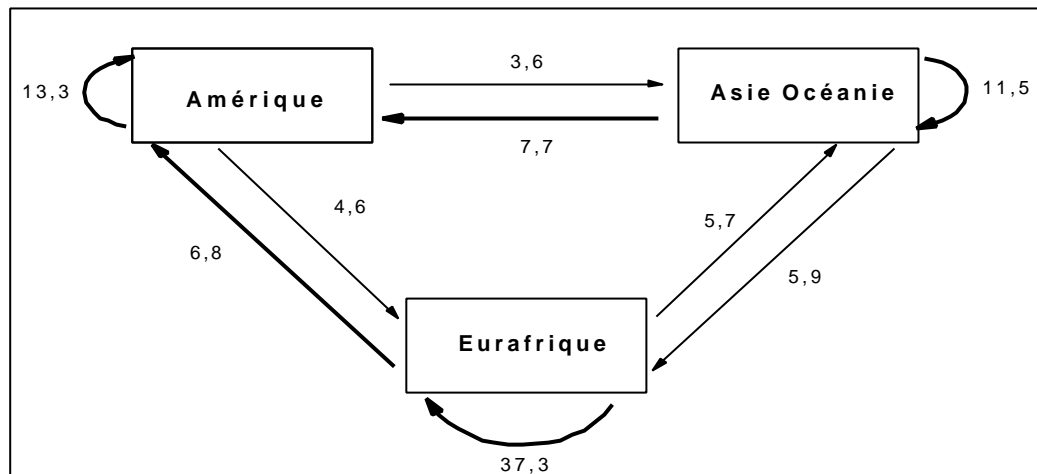


Source : CEPII, Base de données CHELEM-commerce international



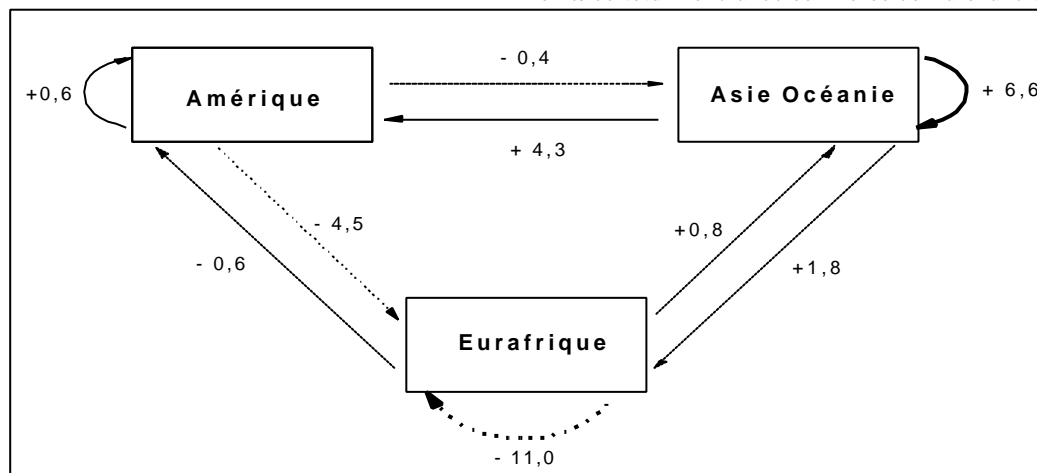
### Commerce international des trois grandes régions en 2001

en % du total mondial du commerce de marchandises



### Variations du commerce inter et intra-régional de 1967 à 2001

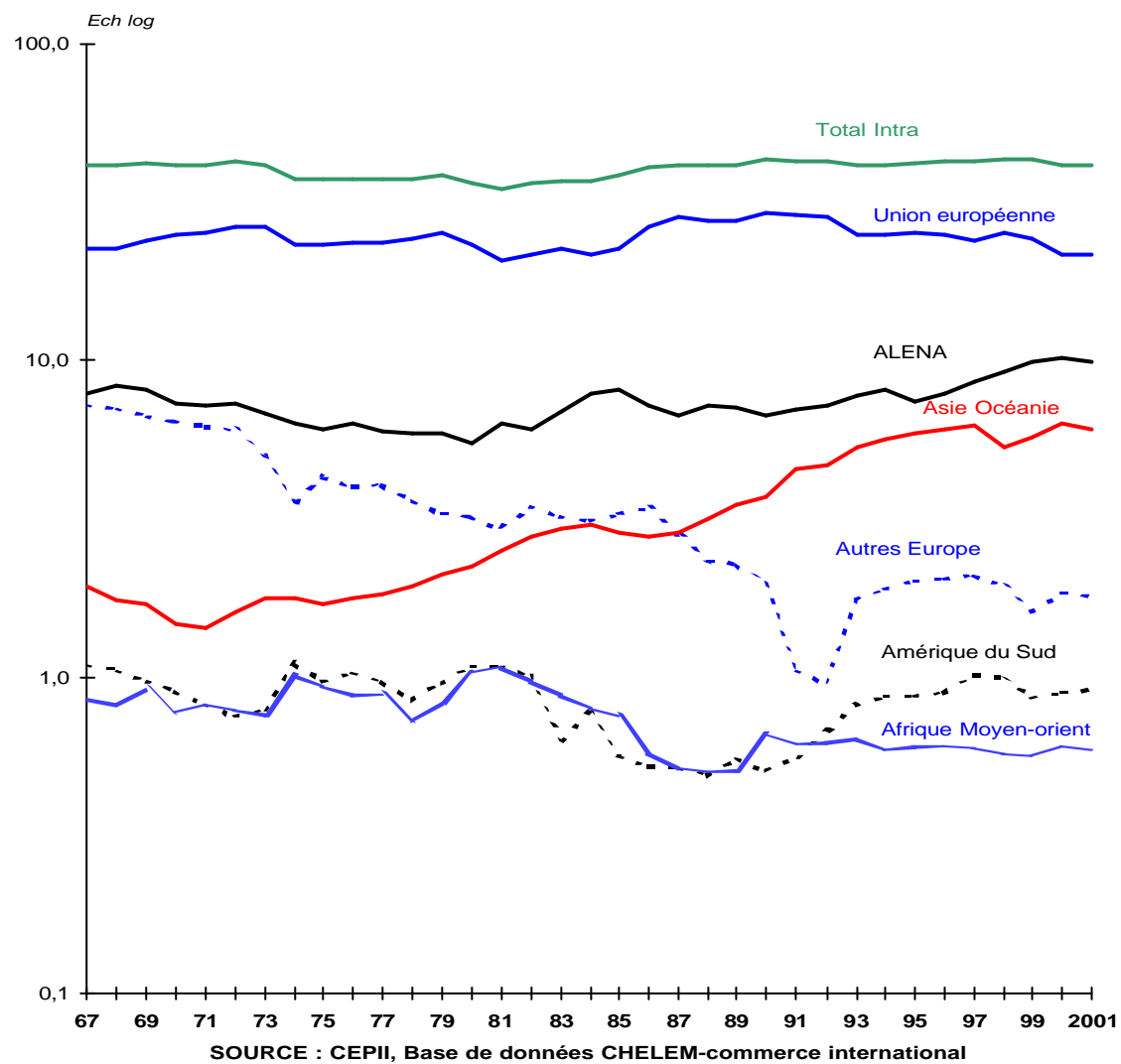
en % du total mondial du commerce de marchandises



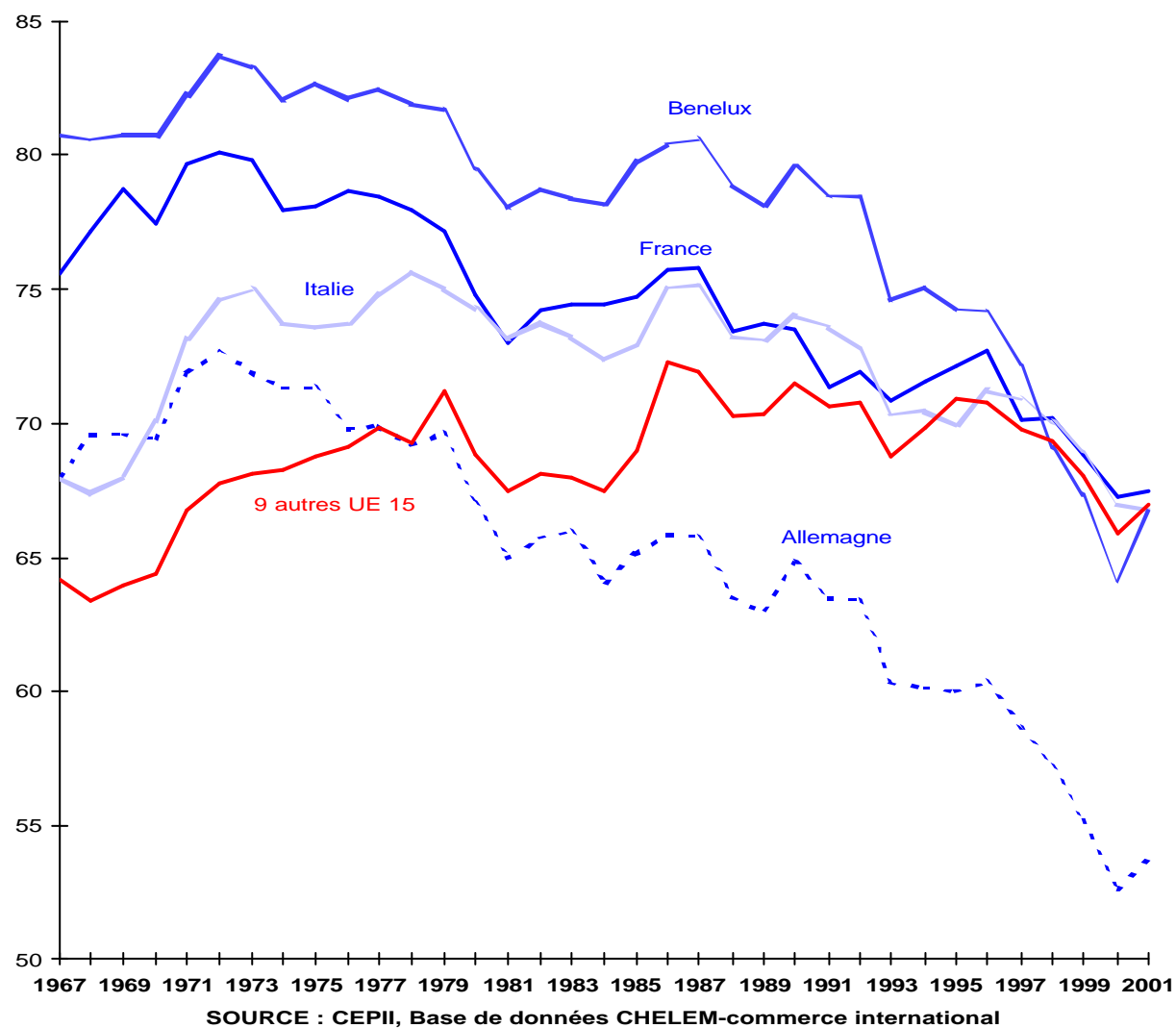
Source : CEPII, Base de données CHELEM-commerce international

### Evolution de la part de l'intra-zone dans le commerce mondial

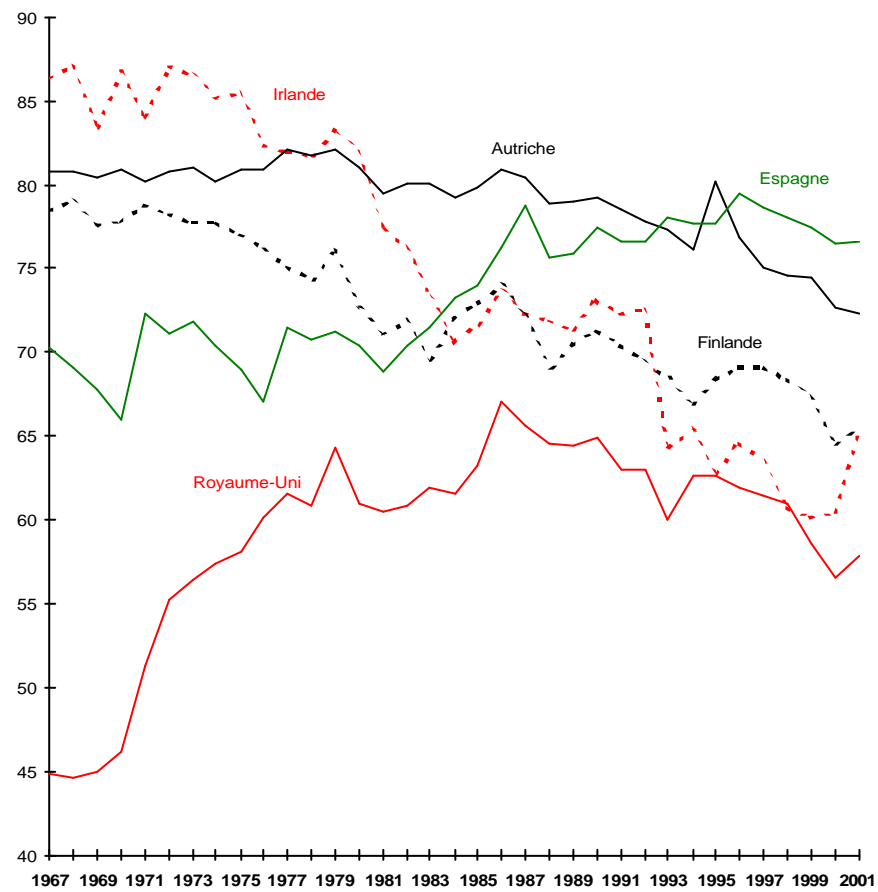
1967 - 2001



**Part communautaire dans les importations en produits  
manufacturés des pays  
1967 - 2001**

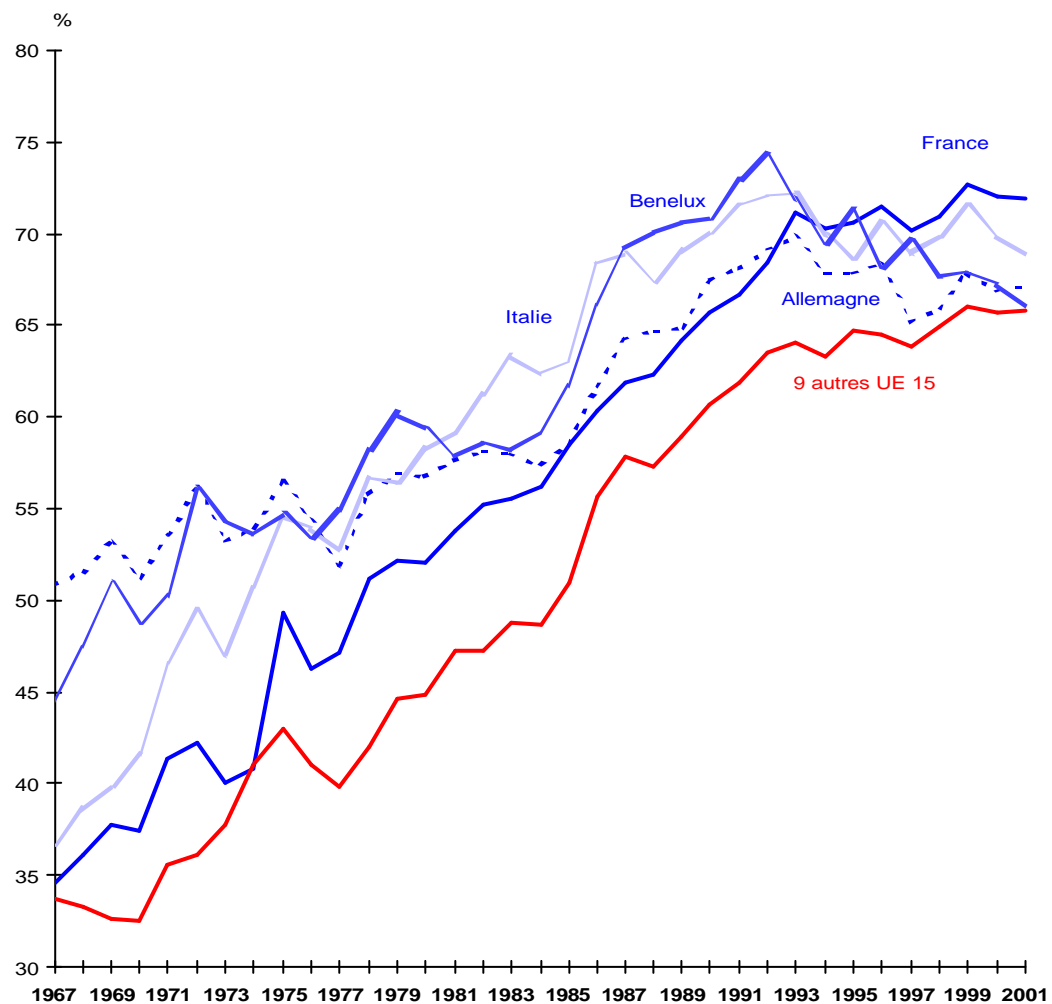


**Part communautaire dans les importations en produits  
manufacturés des 9 autres pays  
1967 - 2001**



SOURCE : CEPII, Base de données CHELEM-commerce international

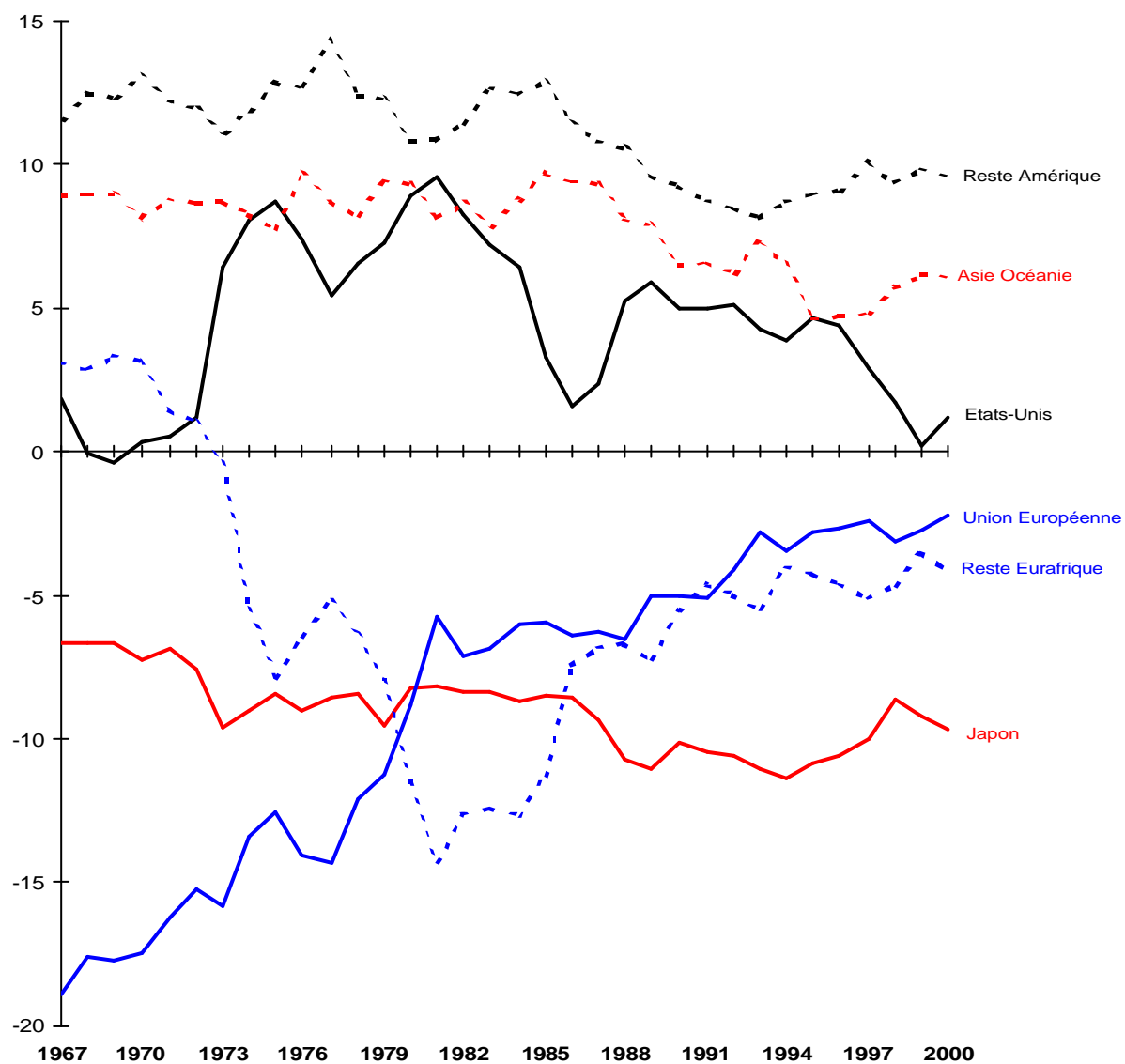
**Part communautaire dans les importations en produits agro-alimentaires des pays membres  
1967 - 2001**



SOURCE : CEPII, Base de données CHELEM-commerce international

## Positions des 6 grandes régions sur la filière agro-alimentaire 1967 - 2000

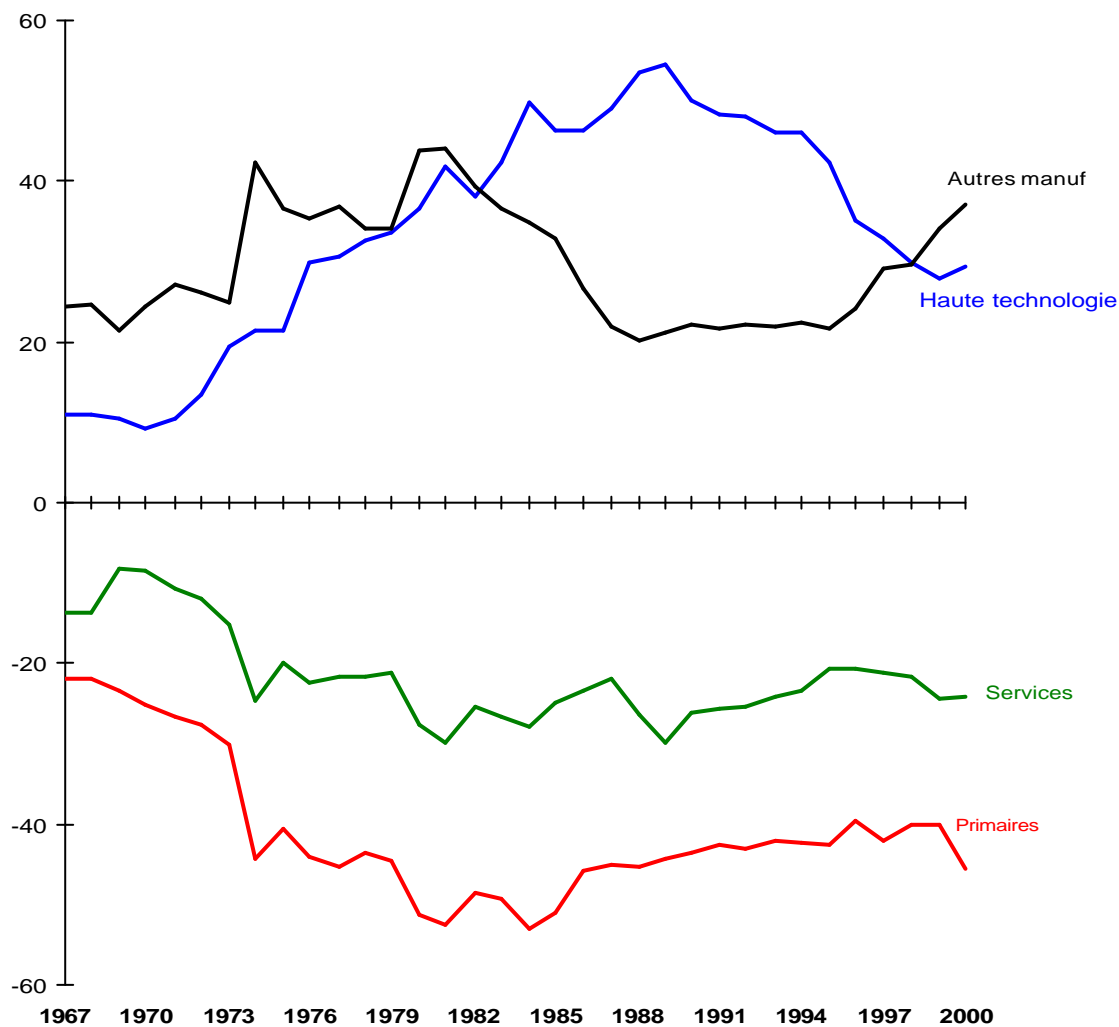
en % du commerce mondial de produits agro-alimentaires



SOURCE : CEPII, Base CHELEM-commerce international

## Avantages comparatifs révélés 2 du Japon 1967 - 2000

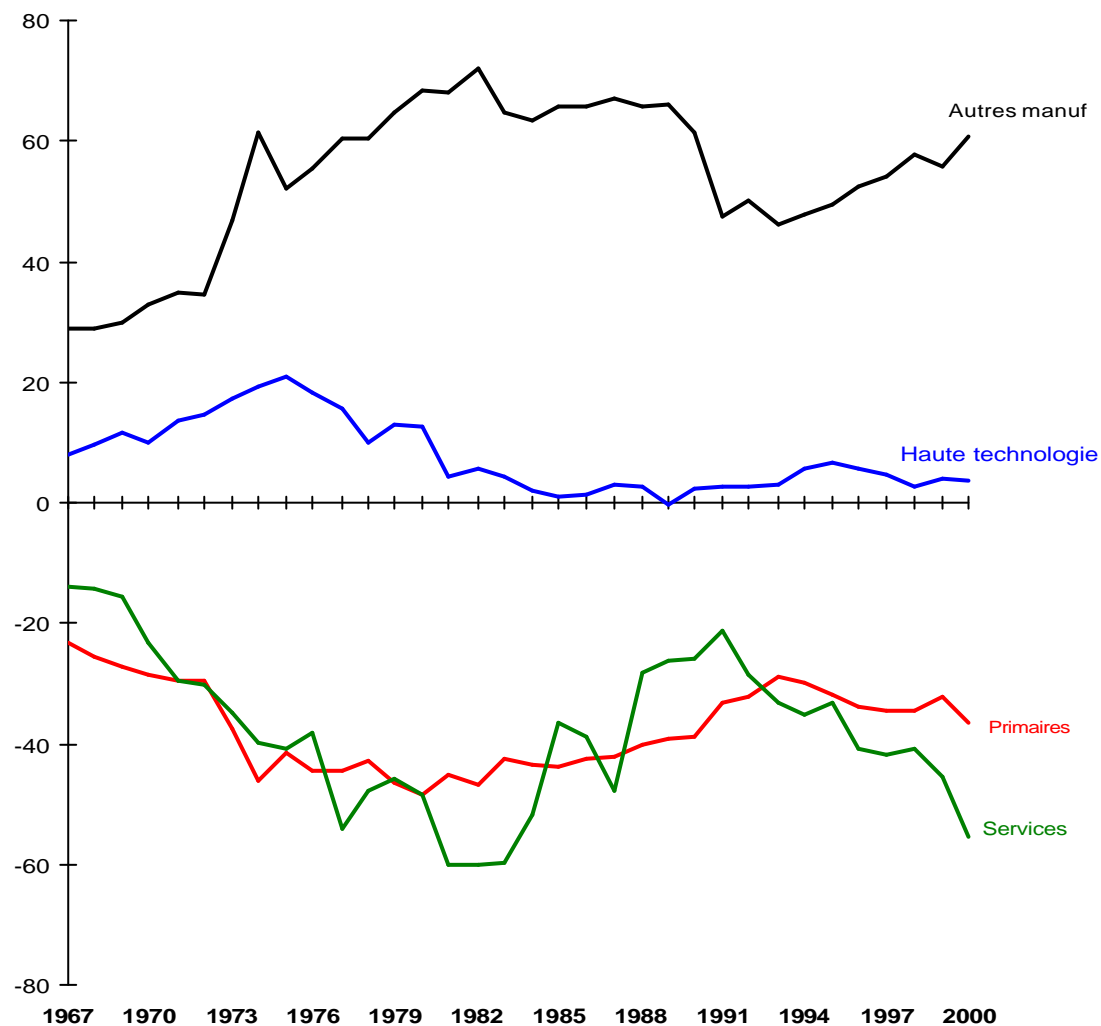
en millièmes du PIB PPA valorisé



SOURCE : CEPII, Bases de données CHELEM-commerce international, CHELEM-PIB, CHELEM-balance des paiements

### Avantages comparatifs révélés 2 de l'Allemagne 1967 - 2000

en millièmes du PIB PPA valorisé

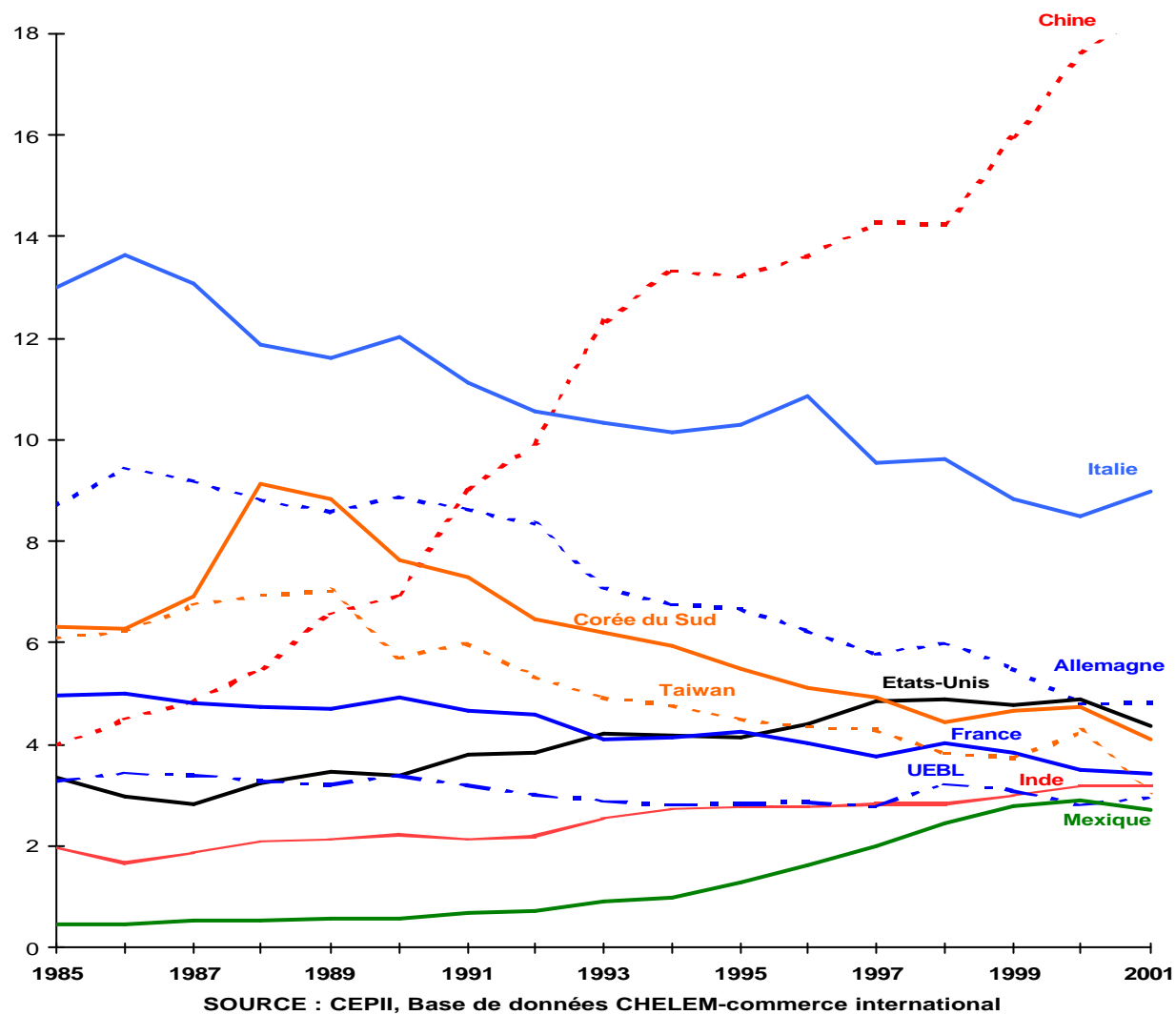


SOURCE : CEPII, Bases de données CHELEM-commerce international, CHELEM-PIB, CHELEM-balance des paiements

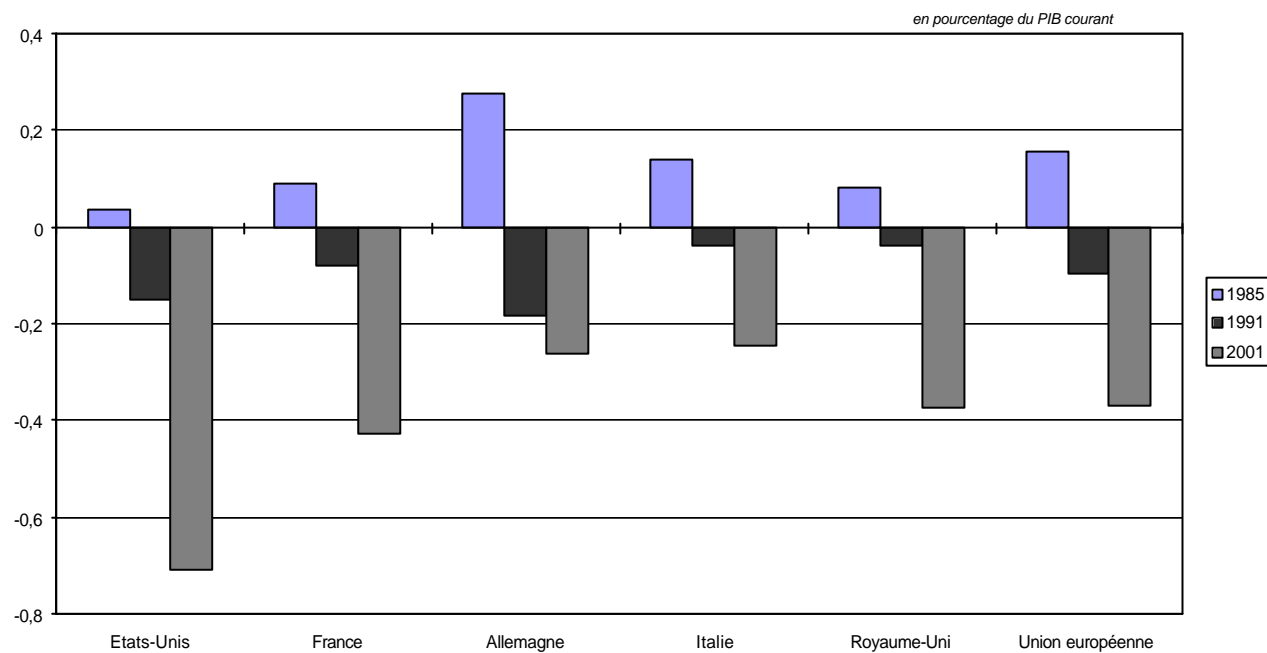


## Les 10 premiers exportateurs mondiaux de produits textiles 1985 - 2001

en % du commerce mondial de produits textiles



**Soldes manufacturiers vis-à-vis de la Chine en 1985, 1991 et 2001**



Source : CEPII, Bases de données CHELEM-CIN et CHELEM-PIB